

Milí žáci a studenti, při řešení úkolů hledejte pomoc na naučných panelech a informačních cedulích, které jsou umístěny u zvířecích výběhů, expozic a v areálu zoo.

ÚKOL 1) Plazy dělíme do skupin želvy, krokodýli, haterie a šupinatí. Šupinatí se dále člení na ještěry, dvouplazy, hady. Do tabulky doplň, které zástupce těchto skupin najdeš v Zoo Olomouc.

Želvy	Krokodýli	Šupinatí	
		Ještěři	Hadi
Želva ostruhatá	Krokodýl čelnatý	Varan	Kobřík kapský
Želva bahenní		Agama límcová	Hroznýš královský
Želva uhlířská		felzuma	Krajta zelená
Želva skalní		Korovec	Krajta vodní
Želva zelenavá		Leguán zelený	Užovka ostronosá
Želva tuniská		Teju pruhovaný	Korálovka sedlatá

ÚKOL 2) Popiš, čím jsou jednotlivé skupiny plazů charakteristické (čím se od sebe liší), jakou se živí potravou (býložravci, masožravci) a jejich způsob života (zda žijí ve vodě nebo na souši).

Skupina	Potrava	Způsob života	Charakteristika
Želvy	masožravé i býložravé	vodní i suchozemské	mají krunýř
Krokodýli	masožraví	vodní	Výborně přizpůsobeni životu ve vodě
Hadi	masožraví	převážně suchozemští	nemají nohy
Ještěři	masožraví i býložraví	suchozemští	většinou mají nohy

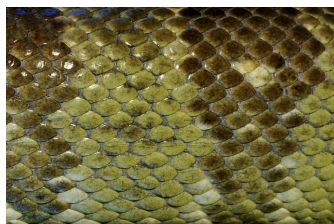
ÚKOL 3) Rozhodni, který z vyobrazených tělních pokryvů patří želvě, krokodýlovi, hadovi a ještěrovi.



krokodýl



ještěř



had



želva

ÚKOL 4) Krokodýli jsou výborně přizpůsobení životu ve vodě. Pozoruj krokodýla v bazénu a k uvedeným částem těla vysvětli jejich přizpůsobení na život ve vodě.

- Oči: posazené na vrch hlavy, krokodýl se nemusí vynořit, aby viděl nad hladinu
- Nozdry: posazené na vrch čenichu, dají se uzavřít
- Nohy: mezi prsty je plovací blána
- Ocas: plochý ze stran, tvoří hlavní orgán pohybu

ÚKOL 5) Plazi se rozmnožují několika způsoby. Mohou být vejcorodí – samice snáší vejce, která se inkubují ve venkovním prostředí, vejcoživorodí – mláďata se rodí již v průběhu snášení vajec a vzácně i živorodí, kdy jsou mláďata vyživována v těle matky. Jen u některých druhů je vyvinuta péče o vejce a mláďata, ve většině případů se po snesení vajec o ně matka již dále nestará. Najdi v zoo zástupce plazů, na které se hodí následující popisy.

Rozmnožuje se vejci, která mají pevnou vápenitou skořápku. Snáší jich až dvacet a zahrabává je do kup tlejícího rostlinného materiálu. Tato kladiště samice hlídá až do vylíhnutí mláďat a někdy pomáhá i při líhnutí a přenáší je k vodě. Mláďata se v posledních dnech inkubace ve vejcích ozývají kvákavými zvuky. Zbarvení mláďat je pestřejší než u rodičů.

krokodýl čelnatý

Tento plaz snáší dvojitá vejce až 6x ročně. Vejce jsou krytá vápenitou skořápku. Vajíčka lepí na podklad – skalní štěrbiny, kůra. Mláďata se líhnou z vajec při správné inkubační teplotě (25-26°C) po 60 – 65 dnech. Pohlavně dospívají v jednom roce.

Felzuma

Jedná se o vejcoživorodého plaza, což znamená, že vejce se inkubují 6–8 měsíců v těle samice a mláďata se líhnou v průběhu porodu nebo hned po snesení vajec. Rodí 5–10, někdy i přes 20 mláďat. Pohlavní dospělosti dosahují ve 3–5 letech. Dospělci žijí na zemi, mláďata loví potravu na stromech.

hroznýš královský

## ÚKOL 6) Správná tvrzení ve větách podtrhni.

Hadi se živí převážně jen **živou/mrtvou** potravou, svou kořist obvykle **obtáčí smyčkami těla a dusí/přidrží** jen zuby, pak ji **trhají na kusy/polykají v celku**.

Ještěři bývají **býložraví/masožraví i býložraví**, většina druhů se **živí hmyzem a drobnými živočichy/listy** a výhonky rostlin, varan komodský **dokáže ulovit i menší jeleny/loví také jen menší kořist**.

Želvy žijí **na souši, ve sladké vodě i v mořích/na souši a v mořích**. Některé druhy jsou jen býložravé, zatímco jiné **loví drobné živočichy a malé obratlovce/lapají hmyz** a živí se převážně mořskými rybami.

Krokodýli se živí **vodními rostlinami/loví živou potravu, ale nepohrdnou ani zdechlínou**. Žijí **především v tropických oblastech/i v řekách na severu Ameriky**. Největším druhem krokodýlů je **krokodýl mořský/krokodýl čelnatý**.

## ÚKOL 7) Pojmenuj vyobrazená zvířata.



**užovka ostronosá**



**želva ostruhatá**



**kobřík kapský**